

# EXIGENCE, RÉACTIVITÉ & DURABILITÉ

Des valeurs que nous *nous*  
*tenons de respecter!*

**DES SOLUTIONS D'EXPERTS**  
ADAPTÉES À DIFFÉRENTS TYPES DE SURFACES

ceindustrie@ceindustrie.com  
+212 522 331 097

[www.ceindustrie.com](http://www.ceindustrie.com)

## KUI SOMMES-NOUS

**CENTRALE EXPERT INDUSTRIE** est une société marocaine spécialisée dans l'importation et la distribution des produits et matériels dans le domaine du traitement de surfaces par impact. Nous opérons dans différents secteurs tels que : l'énergie renouvelable, l'automobile, la sidérurgie, la construction métallique et le bâtiment.

Grâce à un service réactif, à une équipe et des partenaires **spécialistes de tout l'environnement du Traitement de Surfaces**, nous mettons à disposition nos compétences afin d'accompagner nos clients dans leur démarche d'optimisation et leur apporter des solutions innovantes

## NOS SERVICES





# NOS PRODUITS



# Abrasifs

## SILICATE DE FER



### Propriétés

Structure	: Angulaire Coupante
Couleur	: Noir
Dureté	: 7 MOHS
Densité Spécifique	: 3,5 KGS/DM <sup>3</sup>
Densité Apparente	: 1,84 KGS/ DM <sup>3</sup>
Conductivité	: Moins de 15 MS/M

### Description

Lorsque le concentré de minerai de cuivre est fondu, du silicate de fer se forme. Celui-ci passe dans une rigole et est granulé à une température d'approximativement 1250° C, en utilisant un jet d'eau sous pression à température contrôlée. Après refroidissement dans un réservoir d'eau douce, les fines particules sont séparées du granulat fabriqué de cette façon. Le matériau produit est conforme à la norme DIN EN ISO 11126-3.

## • GRENAILLE ACIER RONDE



### Propriétés

Structure	: Martensite Uniformément Trempée
Forme	: Sphérique
Couleur	: Bleu Acier / Gris
Densité Spécifique	: 7,4 KG/DM <sup>3</sup>
Densité Apparente	: 4,4 KG/ DM <sup>3</sup>
Dureté	: H - Rockwell C 40 - 50 (390 - 510 HV)

### Description

La grenaille d'acier est un abrasif très répandu et réputé pour nettoyer rapidement et efficacement les pièces et pour préparer les surfaces en leur procurant une adhérence idéale pour favoriser l'adhérence de nouveaux revêtements. Il a la particularité d'être recyclable plusieurs à condition d'avoir un système de transfert et recyclage d'abrasif de qualité.

# Abrasifs

## ● GRENAILLE D'ACIER ANGULAIRE



### Propriétés

Structure	: Angulaire à Martensite Uniforméments Trempée
Couleur	: Bleu Acier / Gris
Densité Spécifique	: 7,4 KG/DM <sup>3</sup>
Densité Apparente	: 4,4 KG/ DM <sup>3</sup>
Dureté	: H - Rockwell C> 60 (MIN. 700 HV) : L - Rockwell C 47 - 61 (470 - 710 HV) : P - Rockwell C 40 - 51 (390 - 530 HV)

### Granulométries

- G120 : 0,075 - 0,18
- G80 : 0,125 - 0,35
- G50 : 0,18 - 0,60
- G40 : 0,20 - 0,85
- G25 : 0,42 - 1,00
- G18 : 0,71 - 1,18
- G16 : 1,00 - 1,40
- G14 : 1,18 - 1,70
- G12 : 1,40 - 2,00

### Description

La grenaille d'acier est un abrasif très répandu et réputé pour nettoyer rapidement et efficacement les pièces et pour préparer les surfaces en leur procurant une adhérence idéale pour favoriser l'adhérence de nouveaux revêtements. Il a la particularité d'être recyclable à condition d'avoir un système de transfert et recyclage d'abrasif de qualité.

## ● CORINDON BRUN



### Propriétés

Structure	: Angulaire
Couleur	: Maron / Gris
Dureté	: 9 MOHS
Densité Spécifique	: 3,96 KGS/DM <sup>3</sup>
Densité Apparente	: 1,6 - 1,8 KGS/ DM <sup>3</sup>
Point de fusion	: 1260 C

### Granulométries

Grain	Micron	Grain	Micron	Grain	Micron
F 12	1410 - 2000	F 36	420 - 595	F 80	149 - 210
F 14	1190 - 1680	F 40	355 - 500	F 90	125 - 177
F 16	1000 - 1410	F 46	297 - 420	F 100	105 - 149
F 20	841 - 1190	F 54	250 - 354	F 120	88 - 125
F 24	595 - 841	F 60	210 - 297	F 150	63 - 105
F 30	500 - 707	F 70	170 - 250	F 220	44 - 74

### Description

Le corindon brun est un abrasif de sablage à 95% pur. Cet oxyde d'aluminium en grains angulaires de forme massive, à arêtes vives, permet un décapage rapide. Etat de surface d'aspect "piqué" et mâte pouvant constituer une excellente préparation de surface avant traitement. Calibré aux normes FEPA.



# Abrasifs

## CORINDON BLANC



### Propriétés

Le corindon blanc est un oxyde d'aluminium de haute pureté et donc approprié pour le traitement de l'acier inoxydable et de l'aluminium. Cet abrasif exempt de fer et réutilisable réunit des propriétés de grains de forme angulaire, de fragilité et de dureté.

### Application

Utilisé pour le nettoyage de pièces peintes ou corrodées, pour la préparation de surface avant revêtement, le dépolissage ou la gravure. Le corindon brun est un abrasif de sablage de haute qualité et économique à l'utilisation.

### Description

Le Corindon Blanc F220 est une espèce minérale composée d'oxyde d'aluminium anhydre cristallisé, de formule  $Al_2O_3$ . Il possède une grande dureté qui le destine à des opérations de décapage de surfaces, souvent métalliques, en vue de les recouvrir ensuite d'une couche d'apprêt, d'enduit ou de peinture.

## GARNET MESH



### Propriétés

Couleur	: Rouge Foncée
Dureté	: 7,5 MOHS
Densité Spécifique	: 4,10 KGS/DM <sup>3</sup>
Densité Apparente	: 2,34 KGS/ DM <sup>3</sup>
Point de Fusion	: 1260 C

### Granulométries

MESH	MM	Retained
20	0,841	1 - 3 %
25	0,707	5 - 10 %
30	0,600	10 - 20 %
40	0,420	45 - 60 %
PAN	--	5 - 15 %

### Description

Le garnet est un abrasif minéral naturel, sans toxicité, chimiquement inerte et dépourvu de ferite. Il n'y a aucune pollution du lieu de travail.

# Abrasifs

## MICROBILLE DE VERRE



### Propriétés

Structure	: Cristalline
Couleur	: Blanche
Dureté	: 6 MOHS / 45 - 50 HRC
Densité Spécifique	: 2,4 - 2,5 KGS/DM <sup>3</sup>
Densité Apparente	: 1,0 1,38 - 1,67 KGS/ DM <sup>3</sup>

### Application

Utilisé pour le nettoyage de pièces peintes ou corrodées, pour la préparation de surface avant revêtement, le dépolissage ou la gravure. Le corindon brun est un abrasif de sablage de haute qualité et économique à l'utilisation.

### Description

Le Corindon Blanc F220 est une espèce minérale composée d'oxyde d'aluminium anhydre cristallisé, de formule  $Al_2O_3$ . Il possède une grande dureté qui le destine à des opérations de décapage de surfaces, souvent métalliques, en vue de les recouvrir ensuite d'une couche d'apprêt, d'enduit ou de peinture.

## MICROBILLE PLASTIQUE



### Description

Composition : teneurs typiques en %  
 Urée amino polymère 66 - 70  
 Cellulose 30-33  
 Dioxyde de titane (Pigments) < 0,8  
 Oxyde de fer < 0,01  
 Stéarate de zinc < 0,01  
 Sulfate de baryum < 0,01  
 QAC, Solution antistatique < 0,002  
 Paramètres techniques :  
 Densité apparente approximativement 0,70  
 qui varie selon les références  
 Densité massique 1,4 - 1,6  
 Forme allant de semi-cubique à angulaire  
 Couleurs vives multiples à blanc ou beige  
 Dureté 54 - 62 Barcol ou 3 - 3,5 Mohs

### TAILLES

- Références en 12/16, 16/20, 12/20, 20/30, 30/40, 20/40, 40/60, 60/80.
- Taille exprimée en Mesh.

### CONDITIONNEMENT

- Sacs de 25 kg sur palette
- Autres conditionnement sur demande et chiffrage

# Abrasifs

## BICARBONATE DE SODIUM



### Propriétés

Structure	: Cristalline
Couleur	: Blanche
Dureté	: 2,5 Mohs
Densité Spécifique	: 2,2 Kg/Dm3
Densité Apparente	: 1,0 Kg/ Dm3
Ph	: 8.2

### Granulométries

#### Aramex Maintenance

- 250 MICRON 8% MA
- 150 MICRON 55% MAX
- 90 MICRON 93% MAX

#### Aramex Maintenance XL

- 250 MICRON 8% MA
- 150 MICRON 55% MAX
- 90 MICRON 93% MAX

## Description

Armex® Maintenance et Armex® Maintenance XL sont un bicarbonate de sodium formulé, un produit totalement inoffensif et respectueux de l'environnement. Il est soluble dans l'eau, inodore et légèrement alcalin (pH de 8,2).

## SILICATE DE CALCIUM



### Propriétés

Structure	: Angulaire et Aigu
Couleur	: Brun Clair
Dureté	: 6 - 7 MOHS
Densité Spécifique	: 2,3 - 2,6 KGS/DM³
Densité Apparente	: 1,3 - 1,4 KGS/ DM³
Conductivité	: Moins de 25 MS/M

### Convient à :

- SA-3
- SA-2 1/2
- SA-2
- SA-1

### Granulométries

- SC250 : 0,1 - 0,3MM
- SC06 : 0,2 - 0,6MM
- SC08 : 0,2 - 0,8MM
- SC15 : 0,2 - 1,5MM
- SC25 : 0,2 - 2,5 MM
- SCST : 0,5 - 2,5MM

## Description

Le Scorex est un abrasif de sablage fabriqué à partir de laitiers de haut fourneau. Il est également appelé « Silicate de calcium »



# Equipements de sablage / Grenailage & accessoires **clemco**

- Sableuse SCWB-2452 (200l)



## Description

CEI est le distributeur officiel de la gamme CLEMCO International au Maroc. Grâce à plus de 70 références disponibles en stock, nous répondons aux demandes de nos clients dans les plus brefs délais. Nous proposons la gamme de sableuse à pression CLEMCO de volume de 20 litres jusqu'à 300 litres.

- Cuve de sablage à pression SCW-1028 (20l)i



## Description

Ce produit de haute qualité fait partie de la gamme des systèmes de sablage à pression. L'efficacité du sablage ne sera totale que si tous les composants du système de sablage à pression sont parfaitement configurés et coordonnés. C'est pourquoi Clemco propose une gamme complète de produits de qualité pour répondre à toutes les exigences.

- Appareil de sablage sans poussière HSP-20



## Description

Ce produit de haute qualité fait partie de la gamme des systèmes de sablage sans poussière et par voie humide. Ces systèmes très mobiles fonctionnent en circuit fermé afin de réduire les émissions de poussière au minimum. Les exigences en matière de sécurité du travail sont de fait moins élevées, ce qui constitue un autre avantage.

- Cuve de sablage à pression SCW-1028 (20l)i



## Description

Ce produit de haute qualité fait partie de la gamme des cabines de sablage. Les cabines de sablage Clemco sont idéales pour l'usinage des pièces petites à moyennes. Le sablage dans les cabines est un procédé particulièrement écologique qui garantit une efficacité et une sécurité maximales.

# Equipements de sablage / Grenailage & accessoires **clemco**

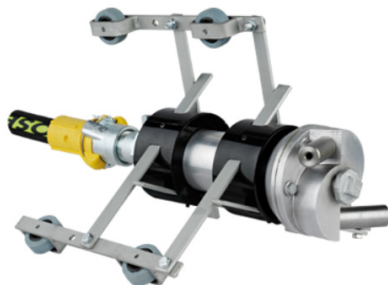
- Cabine de sablage BNP 65



## Description

Ce produit de haute qualité fait partie de la gamme des cabines de sablage. Les cabines de sablage Clemco sont idéales pour l'usinage des pièces petites à moyennes. Le sablage dans les cabines est un procédé particulièrement écologique qui garantit une efficacité et une sécurité maximales.

- Appareil de sablage intérieur de tubes Spin-Blast



## Description

Ce produit de haute qualité fait partie de la gamme des systèmes de sablage et de traitement intérieur de tubes. Bien que difficiles d'accès, les surfaces intérieures des tubes nécessitent cependant un nettoyage précis et efficace.

- Cuve de sablage BIG CLEM



## Description

Ce produit de haute qualité fait partie de la gamme des systèmes de sablage à pression. L'efficacité du sablage ne sera totale que si tous les composants du système de sablage à pression sont parfaitement configurés et coordonnés.

- Pistolet de sablage à injection (Succion)



## Pistolet sablage Venturi Force

Ce produit de haute qualité fait partie de la gamme des systèmes de sablage à succion. Le système de sablage portatif permet de traiter une surface considérable et offre une puissance longue durée tout en restant extrêmement mobile et simple à utiliser.

# Equipements de sablage / Grenailage & accessoires **clemco**

## Flexibles



Flexible de  
sablage



Flexible filtre  
air



Tuyau commande à  
distance



Tuyau air casque

## Description

- Tuyau d'air casque
- Tuyau d'air comprimé
- Tuyau de commande à distance
- Tuyau de sablage SM2

## Protection opérateur



### Casque de sablage

Une protection totale dans tout environnement de sablage  
«Comparable à un casque de moto, par ses dimensions et sa forme, le casque de sablage protège complètement la tête de l'opérateur tout en lui apportant de l'air propre pendant le sablage.»

### Vêtements de protection pour l'opérateur

Nous proposons également une combinaison de sablage totalement en coton pour un meilleur confort une fois portée. Étant beaucoup plus respirante, elle est adaptée pour les conditions climatiques plus extrêmes ou pour les travaux moins exigeants.



# Equipements de sablage / Grenailage & accessoires **clemco**

## • Accessoires de sablage



### Un raccordement robuste pour un jet régulier

«Les raccords sont dimensionnés pour fournir un diamètre intérieur constant tout au long du tuyau et permettre ainsi un flux d'air maximal.»

Clemco propose une gamme étendue de porte-buses et de raccords, de dimensions variées et de différents styles, pour un remplacement simple et rapide. Des joints exclusifs évitent les pertes de pression et les turbulences au niveau des raccords et un usinage intérieur spécial empêche le glissement du tuyau, afin d'assurer la régularité du flux d'air et la protection. Tous les joints, comme le tuyau, sont électriquement conducteurs pour éviter tout choc électrostatique.

Les raccords et les porte-buses sont constitués de matériaux durables de haute qualité comme le nylon, le cuivre et l'aluminium, afin d'assurer les niveaux les plus élevés de fonctionnalité et de sécurité. Ces composants sont conçus pour fonctionner quelles que soient les conditions du site.

## • Doseurs d'abrasifs



**«Il est essentiel de mesurer exactement la proportion d'abrasif pour produire une puissance de sablage maximale avec une quantité d'abrasive minimale.»**

Les vannes d'abrasif Clemco sont construites à partir de composants de haute qualité, résistants aux abrasifs et convenant à tous les types d'abrasifs. Les vannes à commandes manuelles et pneumatiques Clemco ont fait leurs preuves plus de mille fois dans chaque application.

# Equipements de peinture industrielle & accessoires



Cuves de pression entièrement  
en acier inoxydable



Pulvérisateur King 70 :1



Pulvérisateur Contractor King 70:1



Pulvérisateur Merkur 48 :1



Pistolet Airless XTR-7



Accessoires de peinture

# Equipements de peinture industrielle & accessoires



Cuves de pression entièrement  
en acier inoxydable



Pulvérisateur Airless GX



PULVÉRISATEURS MULTICOMPOSANTS XM



RÉSERVOIRS SOUS PRESSION



ENSEMBLES TRITON



# Equipements de métallisation & fils de zinc



Pistolet métallisation Top-Jet gun



Pistolet de métallisation Z-Jet



Pistolet de métallisation EZ-Jet



Système de métallisation  
à ARC ELECTRIQUE ARC145P



Système de métallisation  
à Arc Electrique ARC150P

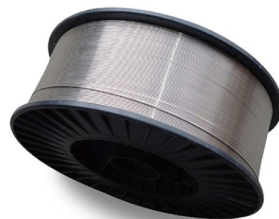


Système de métallisation  
à Arc Electrique Arcspray 340(16)-PLC

## Equipements de métallisation & fils de zinc



Pièces de rechange



Fil étain pour antifriction



Fil cuivre 99,9 %



Fil Inox 13% de chrome



Fil de Zinc-Aluminium 85-15%



Fil Zinc Courône 25

# Équipements de poudrage & accessoires



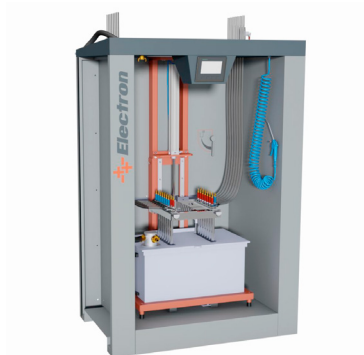
Serie E-Coat Pro H



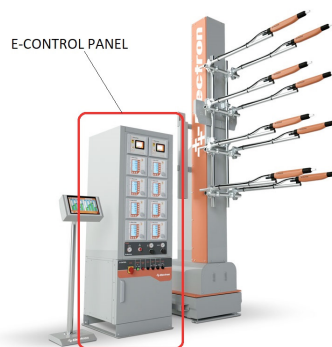
Serie E-Coat Master



Serie E-Gun



Serie E-Feed



Serie E-Control Panel



Serie E-Robot

**+ Electron**

## Cabine de grenaillage / métallisation & peinture

**SciTeex**

*Cabine de grenaillage*



Cabine de grenaillage de longueur 6m et largeur et hauteur 3m. Equipé d'un système de recyclage de grenaillage d'acier et système de ventilation, l'opérateur travaille dans les meilleures conditions et par conséquent le rendement est optimal

*Cabine de peinture liquide*



Les ateliers de peinture liquide sont des solutions dédiées à l'application de revêtements organiques à l'aide de matériel de pulvérisation. Grâce à un système de ventilation horizontal ou vertical, tout dépend du type de pièces, l'opérateur travaille dans les meilleures conditions tout en respectant l'environnement.

# Cabine de grenaillage / métallisation & peinture

**SciTeex**

## Grenailleuse



Les grenailleuses à turbine à roues à charge unique sont recommandées pour le traitement des pièces par lots. La caractéristique essentielle de ces machines est un espace minimum nécessaire à l'installation et des distances de transport plus courtes.

## Grenailleuse à turbine à charge suspendu



Les grenailleuses à turbine à charge discontinue sont recommandées pour les clients dont le processus de fabrication ne nécessite pas de traitement continu. L'installation de machines ne nécessite pas beaucoup d'espace. De petites distances de transport sont un autre avantage de cette solution.

## Cabine de métallisation



Les cabines de métallisation sont conçues pour réaliser un processus de projection thermique de revêtements métalliques au moyen d'équipements de projection.



# Instrument de mesure



## EC-900

### APPLICATION :

- \* Test d'épaisseur de peinture automobile
- \* Galvanoplastie
- \* Construction navale
- \* Traitement antirouille des métaux
- \* Détection de l'épaisseur du film
- \* Traitement de matériel



## EC-777 Coating Thickness Gauge

### APPLICATION :

- \* Détection de l'épaisseur de la peinture automobile
- \* Construction navale
- \* Galvanoplastie
- \* Traitement antirouille des métaux
- \* Détection de l'épaisseur du film
- \* Traitement des pièces métalliques



## EC-555 Series Coating Thickness Gauge

### APPLICATION :

- \* Mesure du revêtement de peinture automobile
- \* construction navale
- \* galvanoplastie
- \* Métal antirouille
- \* Mesure pour films plastiques
- \* Processus de pièces de quincaillerie



## EC-420 Coating Thickness Gauge

### APPLICATION :

- \* Test d'épaisseur de peinture automobile
- \* Traitement antirouille du métal
- \* Test d'épaisseur de film
- \* Galvanoplastie
- \* Traitement des pièces de quincaillerie

**2014**

Date création

**+ 800**

Références articles en stock

**+ 700**

Tonnes de stockage abrasifs

**250**

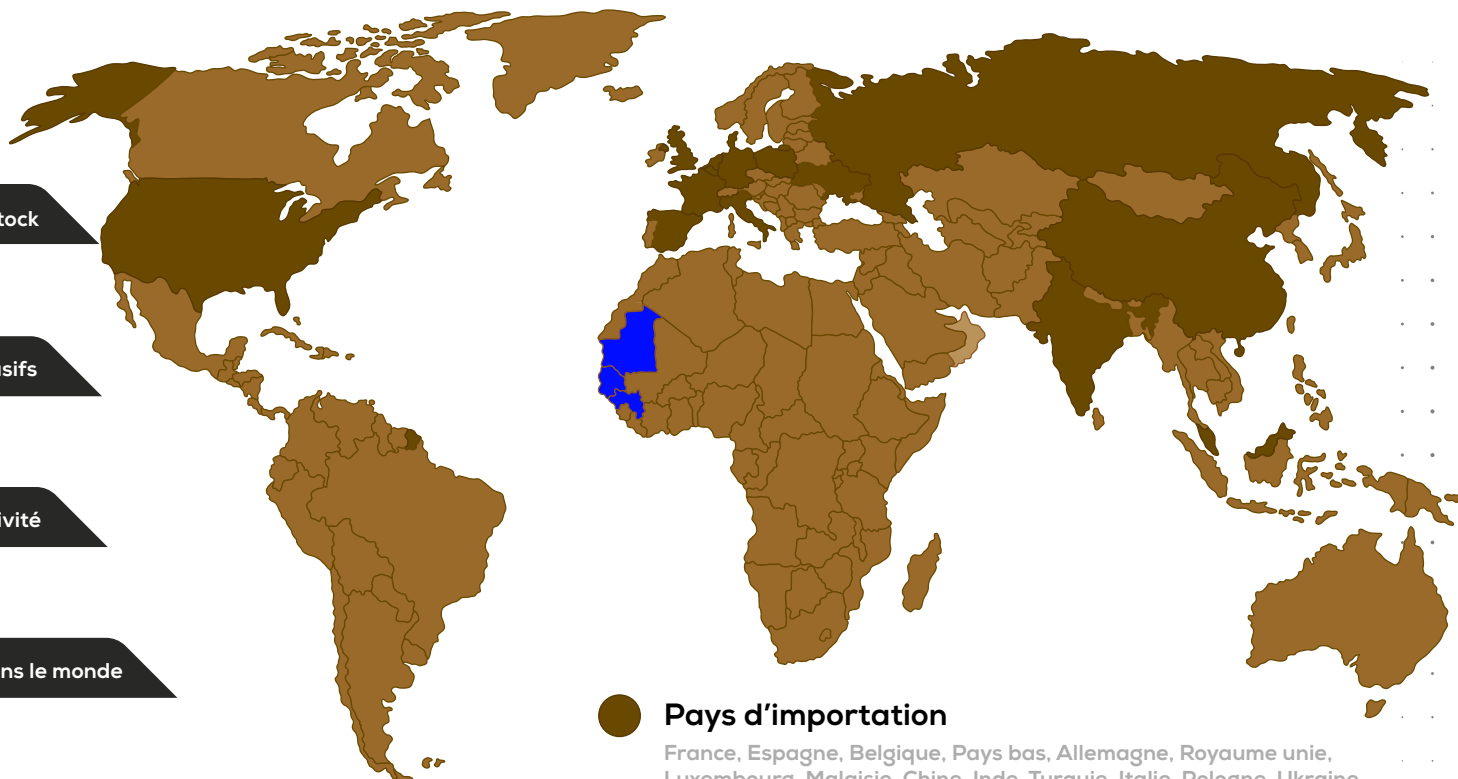
Clients par secteur d'activité

**25**

Fournisseurs répartis dans le monde

**2,000m<sup>2</sup>**

Entrepôt de plus



**Pays d'importation**

France, Espagne, Belgique, Pays bas, Allemagne, Royaume unie, Luxembourg, Malaisie, Chine, Inde, Turquie, Italie, Pologne, Ukraine, Russie, USA

**Pays d'exportation**

Emirat Arab unie, Mauritanie, France, Sénégal, Guinée

## NOTRE EXPERTISE

- Abrasifs
- Préparation De Surface
- Protection Opérateur
- Revêtement De Surface Liquide
- Revêtement De Surface par Métallisation
- Cabines De Préparation traitement De Surfaces
- Revêtement Poudrage

## NOS PARTENAIRES



## ILS NOUS FONT CONFIANCE



[ceindustrie@ceindustrie.com](mailto:ceindustrie@ceindustrie.com)  
+212 522 331 097

Pour plus d'information,  
n'hésitez pas à nous contacter !

